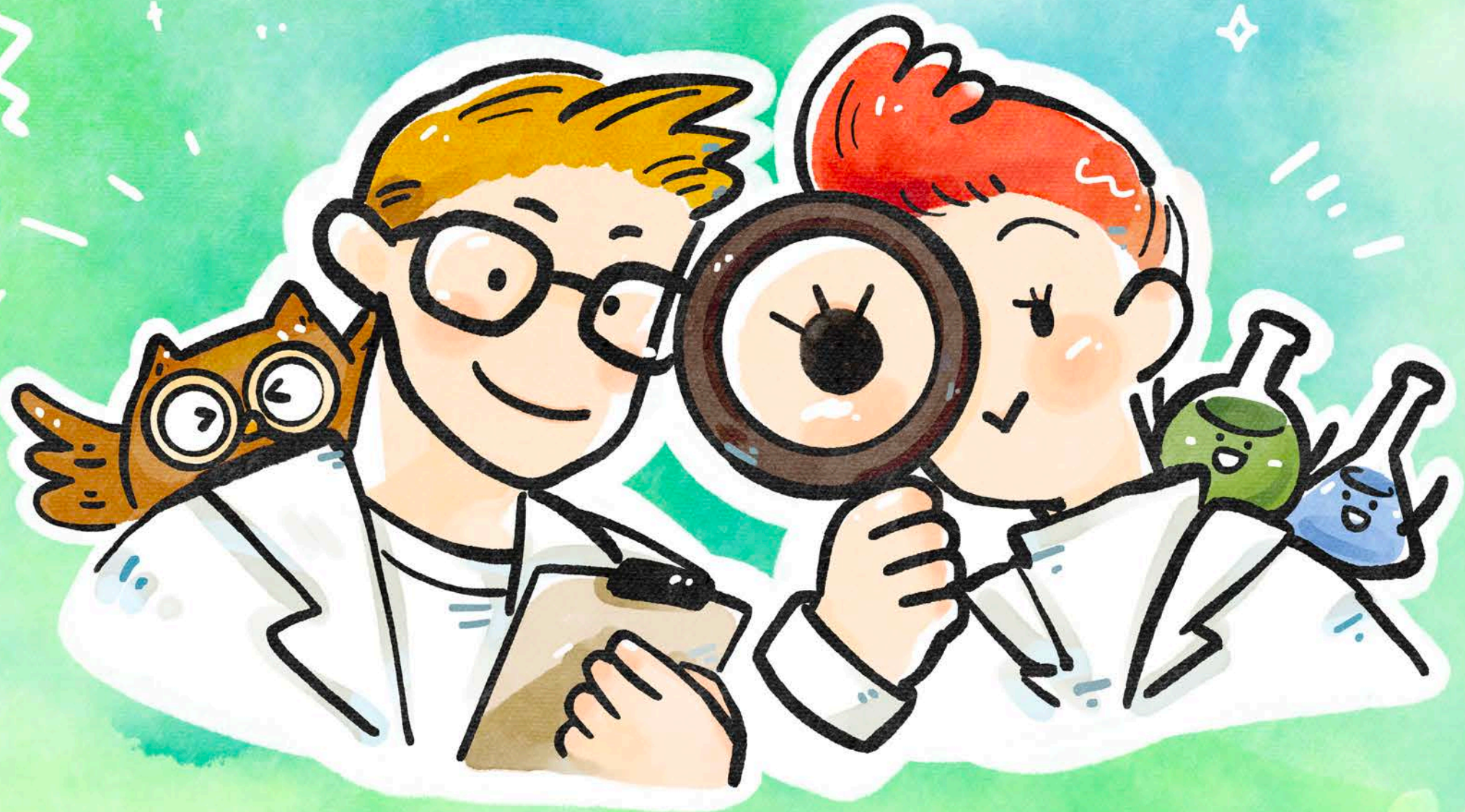


生活中的「化學物質」  
讓我為您源頭把關！



2026

環境部化學物質管理署

陪您一起聰明做選擇

bye!!!

瞭解更多：  
毒性及關注  
化學物質  
快速查詢



**化學署**

## **把關毒性及關注化學物質**

自2025年6月起，化學署增列

397項毒性及關注化學物質，包括多項全氟

及多氟烷基物質(PFAS)和壬基酚(NP)類物質。

透過強制申報和源頭登錄制度為全民健康把關。

# 一月 January



日	一	二	三	四	五	六
				1 元旦	2 十四	3 十五
4 十六	5 小寒	6 十八	7 十九	8 二十	9 廿一	10 廿二
11 廿三	12 廿四	13 廿五	14 廿六	15 廿七	16 廿八	17 廿九
18 三十	19 十二月小	20 大寒	21 初三	22 初四	23 初五	24 初六
25 初七	26 初八	27 初九	28 初十	29 十一	30 十二	31 十三



護食安、顧健康、保平安

完整內容詳見背面

DEHP FREE!!!

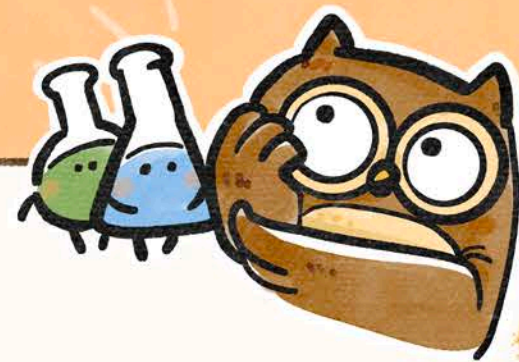
## 挑禮盒費心思 遠離塑化劑危害

年節贈禮，建議挑選可回收、  
可生物分解材質，避免塑膠包裝，  
減少鄰苯二甲酸酯類塑化劑(如DEHP)等  
環境荷爾蒙對健康的影響。

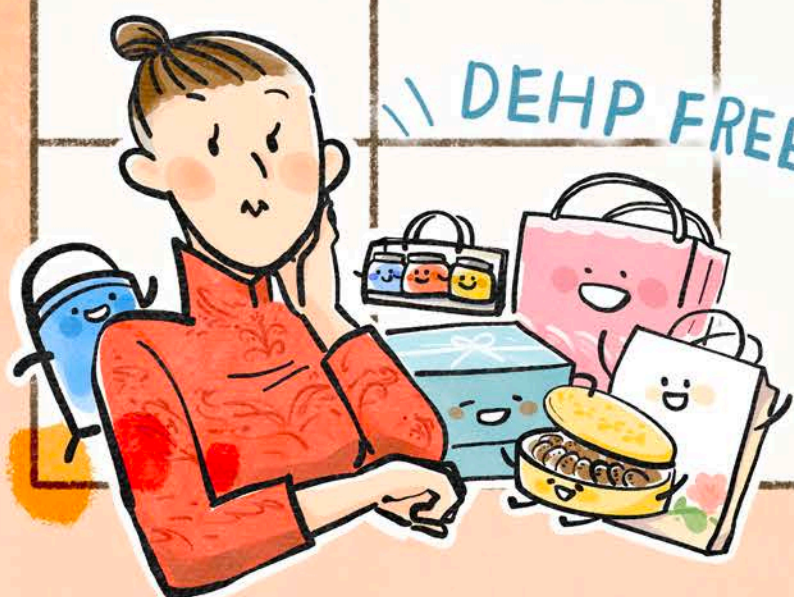


瞭解更多：  
降低暴露塑化劑的注意事項

# 二月 February



日	一	二	三	四	五	六
1 十四	2 十五	3 十六	4 立春	5 十八	6 十九	7 二十
8 廿一	9 廿二	10 廿三	11 廿四	12 廿五	13 廿六	14 廿七
15 小年夜	16 除夕	17 正月大	18 雨水	19 初三	20 初四	21 初五
22 初六	23 初七	24 初八	25 初九	26 初十	27 十一	28 和平紀念日



年節挑禮盒 遠離塑化劑

完整內容詳見背面

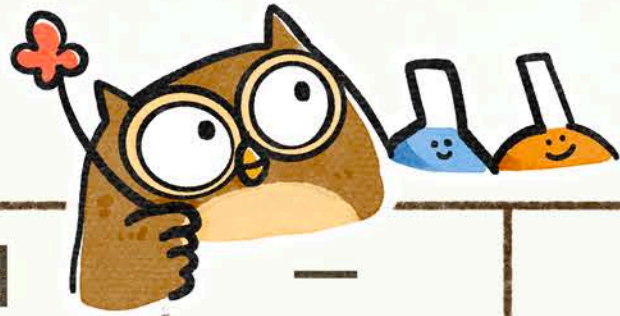


## 雜草自己清理，一樣可以!

以雜草管理，取代使用除草劑，讓人與環境永續共存。  
透過降低雜草萌芽率，使用人工或機械除草，  
生物防治及妥善管理地被植物等方式，  
減少除草劑的使用與依賴性。

瞭解更多：  
非農地雜草管理指引





# 三月 March

日	一	二	三	四	五	六
1 十三	2 十四	3 元宵節	4 十六	5 驚蟄	6 十八	7 十九
8 婦女節	9 廿一	10 廿二	11 廿三	12 植樹節	13 廿五	14 廿六
15 廿七	16 廿八	17 廿九	18 三十	19 二月小	20 春分	21 初三
22 初四	23 初五	24 初六	25 初七	26 初八	27 初九	28 初十
29 青年節	30 十二	31 十三				



雜草自己理 一樣很可以

完整內容詳見背面



## 選擇安全的玩具

模型和塑膠玩具若含PAEs類塑化劑，可能影響肝腎健康或導致性早熟。建議選購有「商品檢驗標識」和「ST安全玩具標誌」的產品，並養成玩樂前後洗手的好習慣。

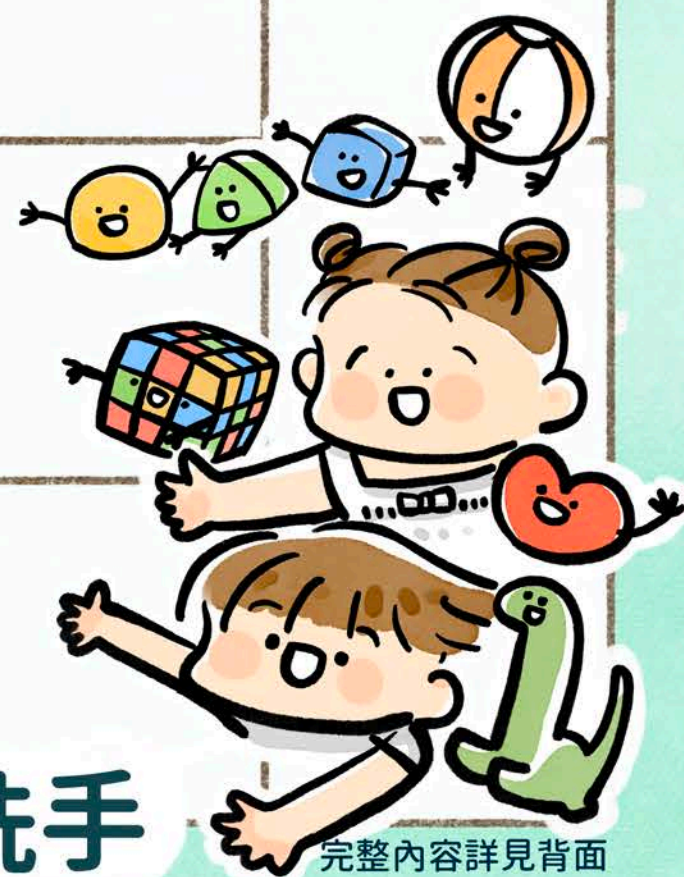


瞭解更多：兒童玩具的化學暴露風險



# 四月 April

日	一	二	三	四	五	六
			1 十四	2 十五	3 十六	4 兒童節
5 清明節	6 十九	7 二十	8 廿一	9 廿二	10 廿三	11 廿四
12 廿五	13 廿六	14 廿七	15 廿八	16 廿九	17 三月大	18 初二
19 初三	20 穀雨	21 初五	22 地球日	23 初七	24 初八	25 初九
26 初十	27 十一	28 十二	29 十三	30 十四		



玩具小心選購 玩前玩後勤洗手

完整內容詳見背面

Be safe!!



# 標準升級 勞安升級

臺灣於2025年4月公告全面修訂後之  
CNS15030系列標準，接軌聯合國  
化學品全球調和制度。  
提醒業者及早更新標示，  
以確保化學品作業安全。

瞭解更多：  
毒性及關注化學物質  
安全資料表及危害標示





# 五月 May

日	一	二	三	四	五	六
					1 勞動節	2 十六
3 十七	4 十八	5 立夏	6 二十	7 廿一	8 廿二	9 廿三
10 母親節	11 廿五	12 廿六	13 廿七	14 廿八	15 廿九	16 三十
17 四月小	18 初二	19 初三	20 初四	21 小滿	22 初六	23 初七
24 初八	25 初九	26 初十	27 十一	28 十二	29 十三	30 十四
31 十五						



標準升級 勞安升級



完整內容詳見背面



## 辦公室仔細讀空氣， 這些小物要留意

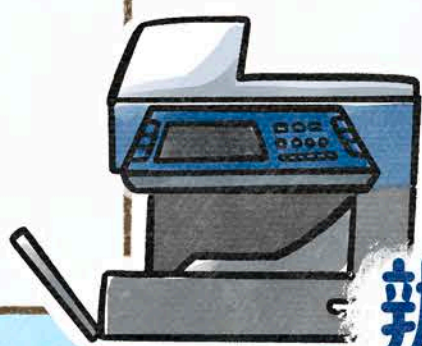
辦公室常見的碳粉匣、芳香劑、清潔噴劑等，大量使用可能會釋放臭氧、苯或檸檬烯等揮發性有機物(VOCs)，引發敏弱族群氣喘與皮膚過敏。應注意通風並慎選辦公用品，確保你我健康。

瞭解更多：無毒辦公室



# 六月 June

日	一	二	三	四	五	六
	1 十六	2 十七	3 十八	4 十九	5 芒種/環境日	6 廿一
7 世界食品 安全日	8 國際海洋日	9 廿四	10 廿五	11 廿六	12 廿七	13 廿八
14 廿九	15 五月小	16 初二	17 初三	18 初四	19 端午節	20 初六
21 夏至	22 初八	23 初九	24 初十	25 十一	26 十二	27 十三
28 十四	29 十五	30 十六				



辦公室讀空氣 留心VOCs

完整內容詳見背面

No. No. No.  
琉璃蟻擾人？

「防蟻三不」還你清淨家園！



濕熱夏季疣胸琉璃蟻肆虐，  
入侵住家與農地。

依循防蟻三不原則：

「不讓蟻來、不讓蟻吃、不讓蟻住」，  
環境整頓優先，搭配阻絕與用藥，杜絕蟻群入侵。  
若蟻害嚴重時，可尋求合格病媒防治業者提供協助。



瞭解更多：  
防治疣胸琉璃蟻

# 七月 July

日	一	二	三	四	五	六
			1 十七	2 十八	3 十九	4 二十
5 廿一	6 廿二	7 小暑	8 廿四	9 廿五	10 廿六	11 廿七
12 廿八	13 廿九	14 六月大	15 初二	16 初三	17 初四	18 初五
19 初六	20 初七	21 初八	22 初九	23 大暑	24 十一	25 十二
26 十三	27 十四	28 十五	29 十六	30 十七	31 十八	
						

防治疣胸琉璃蟻 環境整頓優先

完整內容詳見背面

Don't touch me!



## 颱風季到了， 注意老屋浪板！



家中若有老舊的石綿浪板，颱風來襲時請多加留意。  
Remember！石綿浪板一旦破碎，  
可能釋出有害物質，若不慎吸入會增加致癌風險。

- 找專業拆除廠商協助拆除。
- 聯絡當地環保局，專業清運處理。

交給專家，安全又安心！

瞭解更多：石綿相關資訊



Don't touch me!



# 八月 August

日	一	二	三	四	五	六
						1 十九
2 二十	3 廿一	4 廿二	5 廿三	6 廿四	7 立秋	8 父親節
9 廿七	10 廿八	11 廿九	12 三十	13 七月小	14 初二	15 初三
16 初四	17 初五	18 初六	19 初七	20 初八	21 初九	22 初十
23 處暑	24 十二	25 十三	26 十四	27 中元節	28 十六	29 十七
30 十八	31 十九					



## 颱風季到了 注意老屋浪板

完整內容詳見背面



## 享受明月與星空 來場健康的露營

烤肉炭火燃燒不完全可能會產生  
多環芳香烴(PAHs)等  
有害氣體及細懸浮微粒(PM<sub>2.5</sub>)。  
多一分留意，安全露營無憂慮。

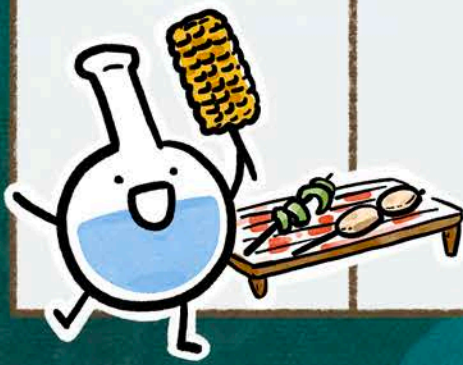


瞭解更多：安全烤肉



# 九月 September

日	一	二	三	四	五	六
		1 二十	2 廿一	3 軍人節	4 廿三	5 廿四
6 廿五	7 白露	8 廿七	9 國民體育日	10 廿九	11 八月小	12 初二
13 初三	14 初四	15 初五	16 初六	17 初七	18 初八	19 初九
20 初十	21 十一	22 十二	23 秋分	24 十四	25 中秋節	26 十六
27 十七	28 教師節	29 十九	30 二十			



保持通風 健康露營趣



完整內容詳見背面

# 彩花萬丈光芒耀 化學奧秘藏其中

繽紛煙火中含硝酸鉀、  
氯酸鉀、鋁、鐵粉等物質，  
製造及燃放時會影響環境。  
化學署已依法加強管制  
爆裂物先驅化學物質，  
兼顧公共安全與環境保護。

瞭解更多：列管  
爆裂物先驅化學物質



# 十月 October

日	一	二	三	四	五	六
				1 廿一	2 廿二	3 廿三
4 廿四	5 廿五	6 廿六	7 廿七	8 寒露	9 廿九	10 國慶日
11 九月初二	12 初三	13 初四	14 初五	15 初六	16 初七	17 初八
18 重陽節	19 初十	20 十一	21 十二	22 十三	23 霜降	24 十五
25 光復節	26 十七	27 十八	28 十九	29 二十	30 廿一	31 廿二



絢爛煙花蘊藏化學奧秘

完整內容詳見背面



## 不是所有網購商品 都送禮自用兩相宜

網購活動常讓人心癢癢，  
但網購商品常良莠不齊，  
不合格塗層、過量食品添加物、  
工業用色素，或是塑化劑超標時有所聞，  
建議選購具合格標章、環保材質之產品，保障自身安全。

瞭解更多：風險主題



商品檢驗標識  
經濟部標準檢驗局  
(J)CI  
1052790

# 十一月 November

日	一	二	三	四	五	六
1 廿三	2 廿四	3 廿五	4 廿六	5 廿七	6 廿八	7 立冬
8 三十	9 十月大	10 初二	11 初三	12 初四	13 初五	14 初六
15 初七	16 初八	17 初九	18 初十	19 十一	20 十二	21 十三
22 小雪	23 十五	24 十六	25 十七	26 十八	27 十九	28 二十
29 廿一	30 廿二					



網購商品 注意合格標章

完整內容詳見背面



## 一同攜手邁向綠色無毒家園

歲末添購新家具用品時，  
應留意甲醛釋放，注意通風；  
廚具、食器選用陶瓷、  
不鏽鋼或無塗層材質，  
以降低對健康的影響。

瞭解更多：

風險主題—住之安全





# 十二月 December

日	一	二	三	四	五	六
		1 廿三	2 廿四	3 廿五	4 廿六	5 廿七
6 廿八	7 大雪	8 三十	9 十一月大	10 人權日	11 初三	12 初四
13 初五	14 初六	15 初七	16 初八	17 初九	18 初十	19 十一
20 十二	21 十三	22 冬至	23 十五	24 十六	25 行憲紀念日	26 十八
27 十九	28 二十	29 廿一	30 廿二	31 廿三		



一同攜手邁向綠色無毒家園

完整內容詳見背面

環境部化學物質管理署

**為您把關**

# 環境部化學物質管理署



更多生活中的化學物質請搜尋：

LINE：@taiwancha

FB：生活中的化學物質Chem Life

網站：化學知識地圖

廣告